

やまなみカフェ

 in
ぐんま
 第13回

産業カウンセラーを職場で活かしたい人の情報交換広場

他の事業所ではどうやってるんだろうか・・・？

自分なりに工夫してやっているが、これでいいのだろうか？もっとよい方法があるのでは・・・？

周りには理解してくれる人が少ない。同じ悩みを持つ人同士で話をしてみたい・・・

自分ひとりではできることに限りがある。力を貸してくれるところはあるだろうか・・・？

資格を取ったら、周囲から期待されているが、どこから手をつけたらよいのやら・・・

困った時に、信頼して、気軽に相談できるネットワークが欲しい・・・

産業カウンセラーやキャリア・コンサルタントの資格を活かして、職場などで、働く人のメンタルヘルスやキャリアの問題と向き合ったとき、以上のように思っている方、いらっしやいませんか？

上信越支部の事業推進部では、そんな方々の交流の場を設けています。

各地区で、毎回テーマを決めて開催しますので、興味がある方は、お気軽にご参加ください。会員に限らず、職場の同僚の方などの参加も大歓迎です。多くの方のご参加をお待ちしています！

ご案内

今回のテーマはこちら

「働きがいのある職場で仕事をしたい！」伊勢崎地域編

毎日仕事を行う職場の環境は重要。働く人達も多様化してきました。様々な違いを持った人たちの働きやすい職場って？風通しの良い職場を作るには？

【日 程】2017年6月21日（水）

【時 間】19：00～21：00

【場 所】伊勢崎市境総合文化センター 第2小会議室

【参加費】500円（会員・一般とも）

当日会場でお支払ください。

【ポイント】3P

<以降の開催予定> ～県内各地に出かけます！～

⑭ 7月13日（木）19：00～21：00 太田市浜町勤労会館

⑮ 8月29日（火）19：00～21：00 上信越支部群馬研修室

⑯ 9月20日（水）19：00～21：00 富岡・藤岡地区（予定）

お申込み・お問い合わせ

裏面の申込書に必要事項をご記入の上、郵送またはFAXで上信越支部事務所までお送りください。また、上信越支部のホームページからもお申込みいただけます。

【注意事項】申込期限は2017年6月20日（火）といたします。申込受領のご案内はいたしません。

上信越支部事務所 行 (FAX 027-395-5020)

申込期限：2017年6月20日(火)まで

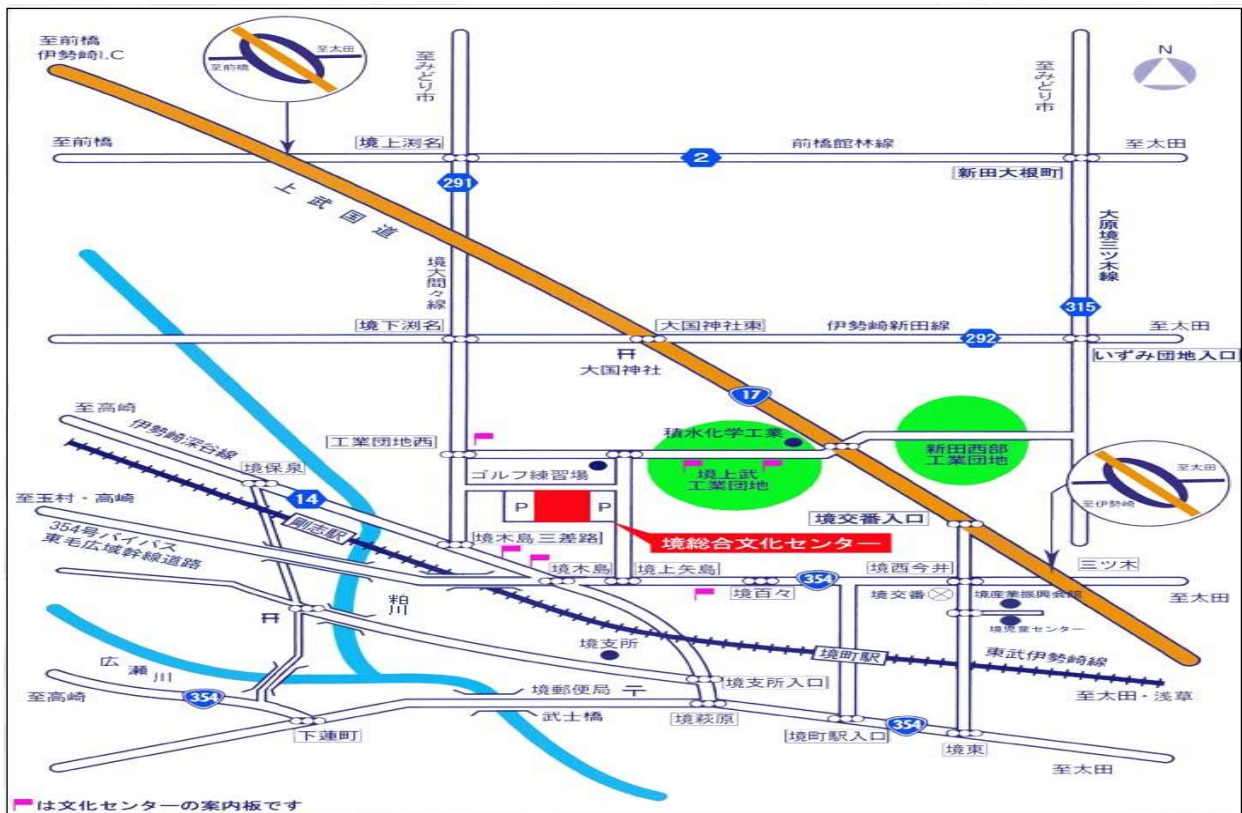
やまなみカフェ in ぐんま (第13回) 申込書

ふりがな			区分 <input type="checkbox"/> 会員 (No.) <input type="checkbox"/> 一般
お名前			
連絡先	住所	〒	
	電話番号		
	メールアドレス		
通信欄			

※ご記入いただいた個人情報は、本件に関する連絡及び当協会の事業案内以外に使用しません。

《会場のご案内》 伊勢崎市境総合文化センター (伊勢崎市境木島818)

伊勢崎市境総合文化センターの案内図



交通のご案内

【電車をご利用の場合】

- 東武伊勢崎線 境町駅より (約2Km) 徒歩25分 タクシー5分
- JR両毛線 伊勢崎駅より (約9Km) タクシー25分
- JR高崎線 深谷駅よりタクシー30分
- 本庄駅よりタクシー30分

【お車でいらっしゃる場合】

- 関越自動車道—北関東自動車道……伊勢崎I.Cより (上武国道) 15分
- 関越自動車道……本庄・児玉I.Cより (R462利用) 35分
- 東北自動車道—北関東自動車道……伊勢崎I.Cより (上武国道) 15分

伊勢崎市境総合文化センター

〒370-0104 群馬県伊勢崎市境木島818

TEL 0270-76-2222 FAX 0270-76-2277

<http://ww12.wind.ne.jp/sakaibunka/>

FAX : 027-395-5020